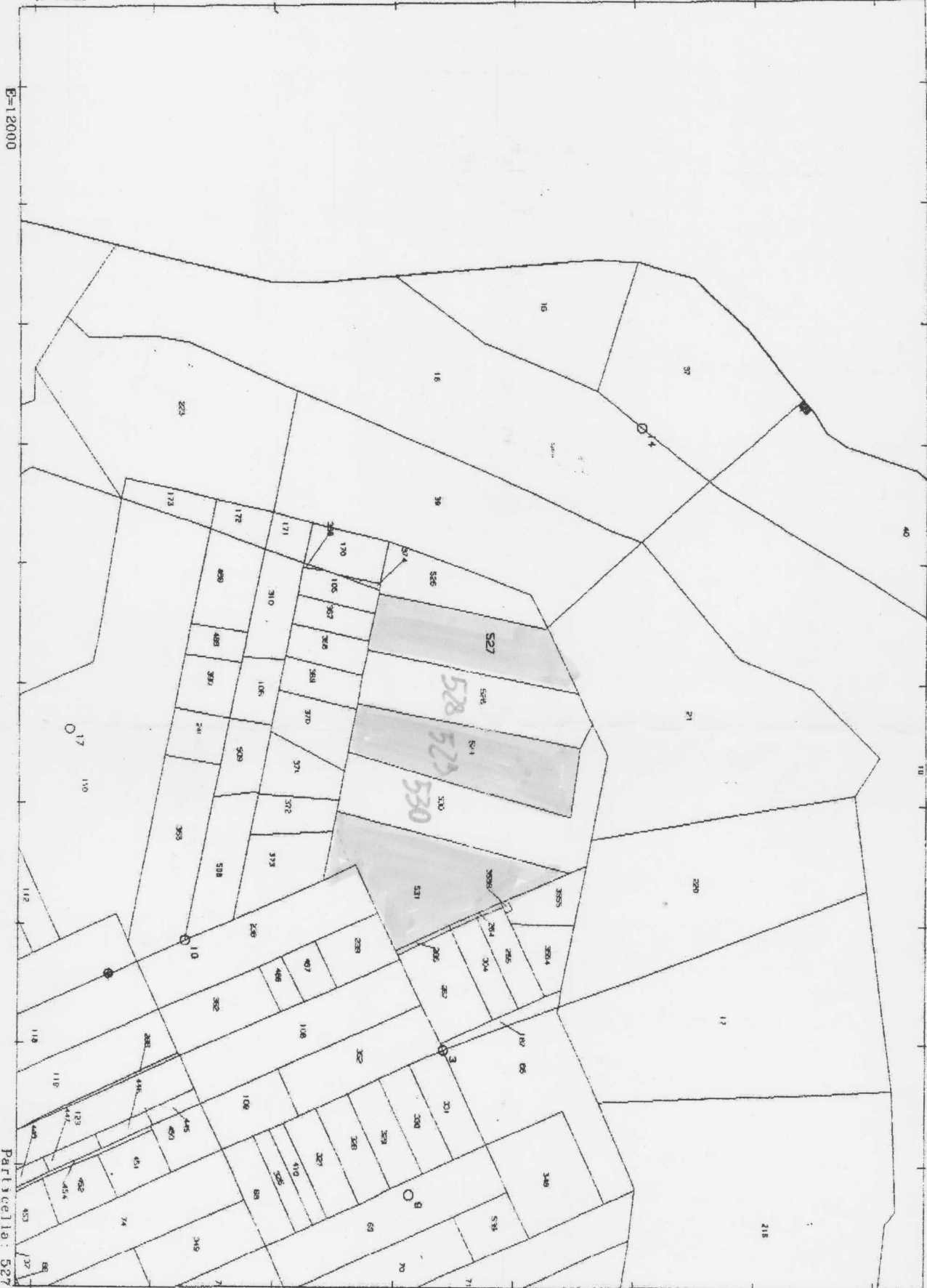


N=7500

E=12000

Ufficio Provinciale di SIRACUSA - Direttore MICHELANGELO BELLINIA



Per Vissura

Particella: 527

Comune: LENTINI
Foglio: 31

Scala originale: 1:4000
Dimensione cornice: 1068.000 x 756.000 metri

23-Set-2010 9:47
Prot. n. T39084/2010